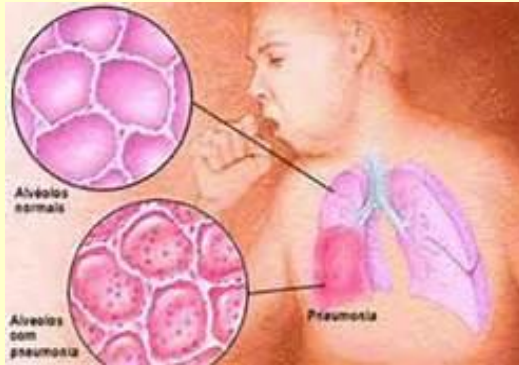


## ذات الریه (پنومونی)



آدرس : شیراز، چهار راه ستارخان، کوی دنا،

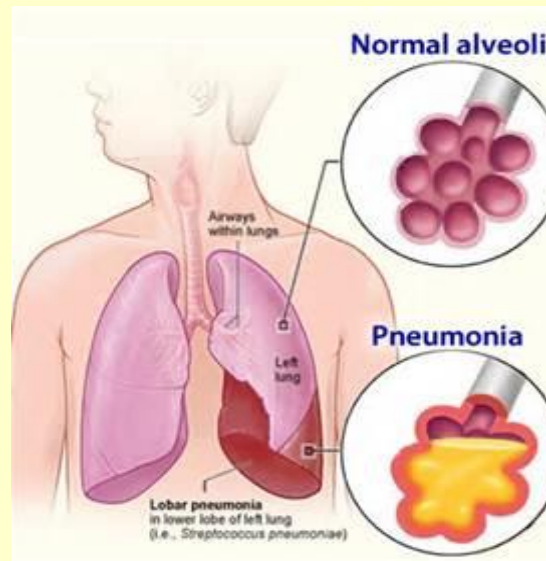
بیمارستان دنا

تلفن : 17-36490411

فاکس : 36490433



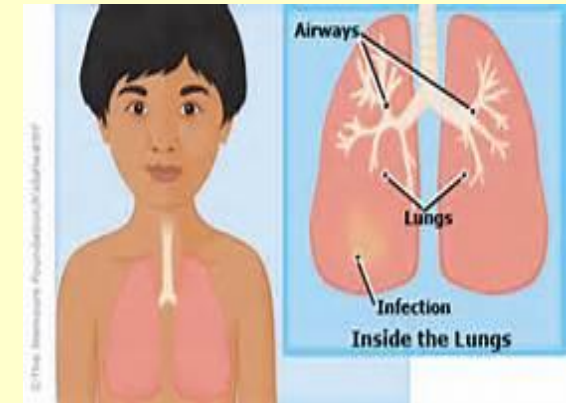
[www.denahospital.com](http://www.denahospital.com)



شناسنامه بروشور آموزشی	
عنوان	ذات الریه (پنومونی)
تهیه کننده	ناهید زینی
سمت	کارشناس پرستاری
تأیید کننده	دفتر آموزش به بیمار
سال تهیه	تابستان 1400
تحت نظارت و مشاوره دفتر مدیریت کیفیت بیمارستان دنا	

منابع :

برونر و سودارت 2016



**درمان**

ابتدا عکس ریه و نمونه خلط گرفته می شود. در صورت مثبت بودن جواب اقدامات زیر ضروری است:

- 1- درمان سرپایی با استفاده از آنتی بیوتیک های مجاز تحت نظر پزشک معالج
- 2- مرطوب نگه داشتن هوای اتاق
- 3- استفاده از بخور جهت رقیق کردن ترشحات زیرا ترشحات رقیق تر راحت تر دفع می شوند.
- 4- نوشیدن مایعات به مقدار فراوان

**\*\*\* آنفولانزا می تواند منجر به ذات****الریه شود\*\*\***

آنفولانزا به شدت واگیردار می باشد و در صورتی که درمان مناسب برای آن انجام نشود منجر به عفونت ریه شده و

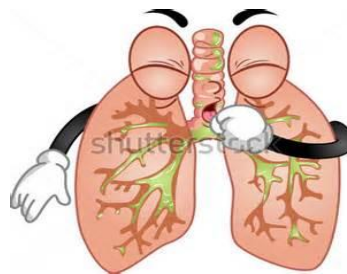


بیمار را دچار ذات الریه (پنومونی) می کند. رعایت نکردن بهداشت فردی ، سرفه و عطسه در

فضای باز، دست دادن ، بوسیدن، استفاده از ظروف مشترک سبب انتقال بیماری می شود.

**علائم و نشانه های اولیه بیماری**

- تب و لرز
  - کم اشتها
  - سردرد
  - درد قفسه سینه
  - سرفه خشک یا خلط دار
  - خلط زرد رنگ گاهی با رگه های خونی
  - تنگی نفس ، تنفس سریع و سطحی
- پس از درمان موفقیت آمیز عفونت ریوی ممکن است احساس خستگی، کوتاهی نفس، سرفه های آزاردهنده و طولانی مدت را برای چند هفته داشته باشید. که طبیعی است.

**پنومونی (ذات الریه)**

التهاب بافت ریه که یک یا دو طرف قفسه سینه را درگیر می کند و معمولا در اثر عفونت ایجاد می شود، نمونیا یا عفونت ریه گفته می شود. کودکان و سالخوردهگان و افراد مبتلا به بیماری های مزمن قلبی و ریوی ، کلیوی، آسم و افراد سیگاری و الکلی، افراد مبتلا به بیماریهای ضعف سیستم ایمنی (ایدز-هیپاتیت) بیشتر از دیگران در معرض ابتلا به این بیماری هستند. این بیماری خصوصا در افراد مسن (پیر) و کودکان کم سن خطرناک تر است.



**چه عواملی باعث افزایش خطر ابتلا به ذات الریه می شود:**

- \* ویروسها و باکتری ها - قارچ ها و انگل ها
- \* استنشاق مواد شیمیایی و حساسیت زا و گرد و غبار
- \* در اثر بازگشت محتویات معده ( استفراغ) به ریه

